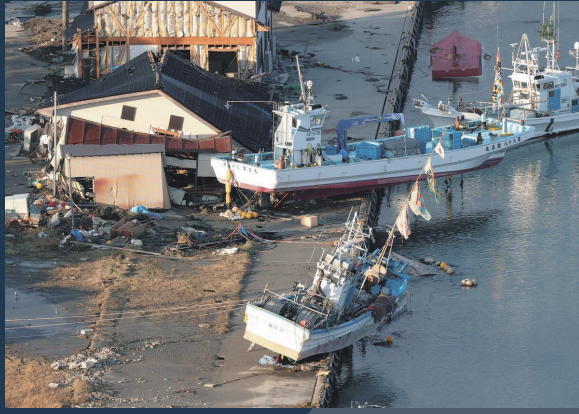




ハートフル  
ゆめ基金  
とくしま



2024 (令和 6 年) 1 月 1 日 (月)、石川県能登地方で大地震が発生し、地震や津波で大きな被害が出ています。私たち公益財団法人徳島県勤労者福祉ネットワークでは、被災地の方々の生活を支援するため、寄付金を募集します。集まった寄付金は全額、当財団運営のハートフルゆめ基金とくしまを通じて、石川県の寄付金受付窓口へ送ります。

### 寄付のお振込先

金融機関名	支店名	口座種類	口座番号
徳島銀行	昭和町支店	普通預金	8542715
徳島信用金庫	昭和町支店	普通預金	0000010
四国労働金庫	徳島支店	普通預金	4112876

口座名 ハートフルユメキントクシマ ダイヒョウシャ ヒサツミ イクオ  
ハートフルゆめ基金とくしま 代表者 久積 育郎

当財団は、2015年3月11日 徳島県より税制優遇の認定を受けました。  
皆様からいただいたご寄付は、寄附金控除(寄附金額により)が受けられます。

※お振込の際、通信欄に「地震寄付」と必ずご記入ください。

### お申込み・お問い合わせ先

公益財団法人 徳島県勤労者福祉ネットワーク  
〒770-0942 徳島市昭和町3丁目35-1 わーくぴあ徳島4階  
Tel : 088-678-2130【直通】 Fax : 088-611-3323  
「ハートフルゆめ基金とくしま」は(公財)徳島県勤労者福祉ネットワークが運営するソーシャルファンドです。  
E-mail : heart@yumekikin.net



<https://www.yumekikin.net/>

Q ハートフルゆめ基金とくしま 検索

# 寄付募集!

令和6年能登半島地震緊急支援にご協力ください。

NETWORK